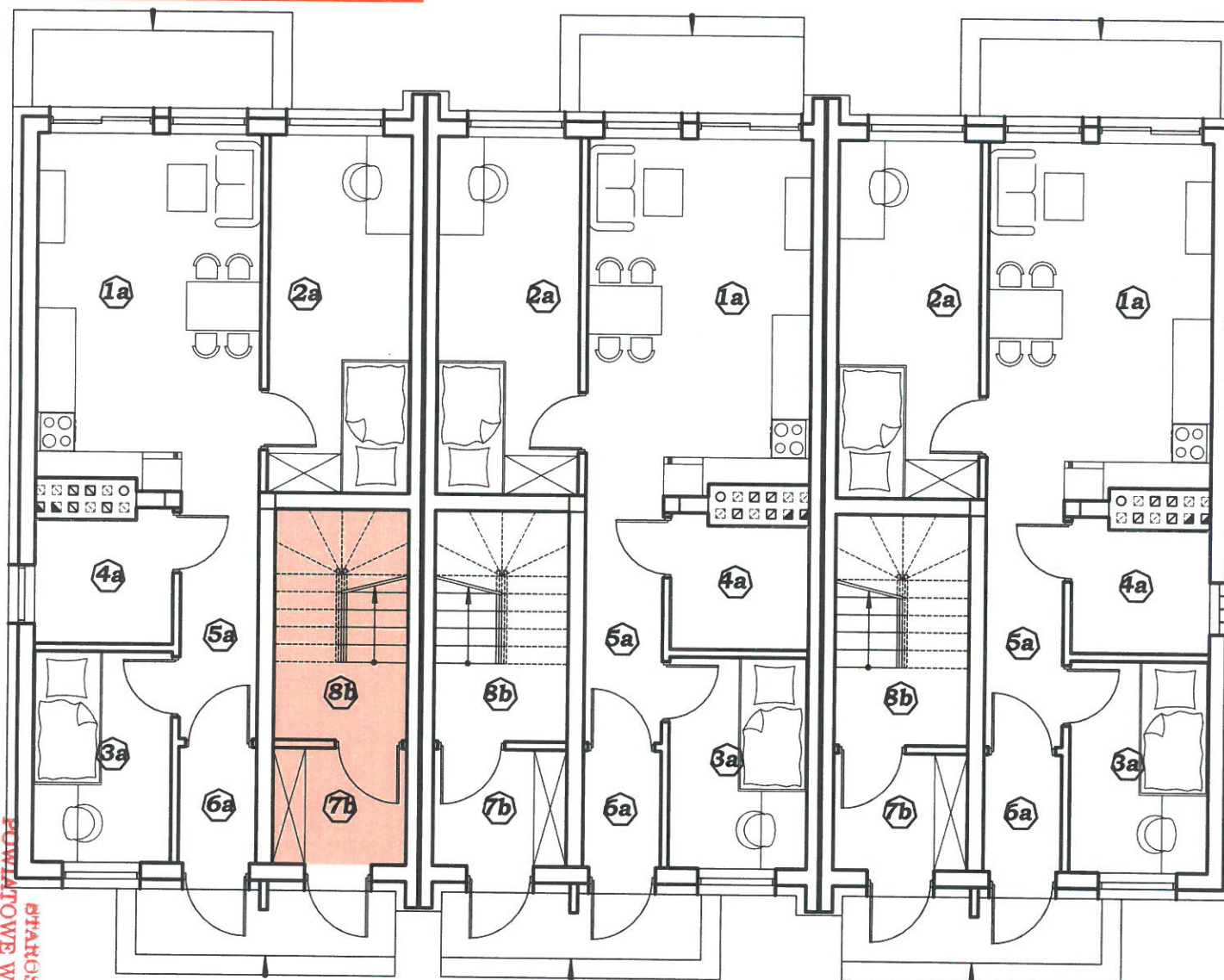


BUDYNEK NR 97

MARKI, UL. LISA KULI
BUDYNEK NR 97A

BUDYNEK NR 97B



RZUT PARTERU

BUDYNEK 97, 97A, 97B
(DLA WSZYSTKICH TAKIE SAME)
POWIERZCHNIA PARTERU

Lokal 1

- 1a. Salon z aneksem kuchennym 18,33 m²
- 2a. Pokój 11,77 m²
- 3a. Pokój 6,76 m²
- 4a. Łazienka 3,92 m²
- 5a. Komunikacja 4,45 m²
- 6a. Wiatrołap 2,07 m²

RAZEM: 47,30 m²

POWIERZCHNIA UŻYTKOWA: 47,30 m²

Lokal 2 -- 118,72 m²

- 7b. Wiatrołap 3,59 m²
- 8b. Schody 3,57 m²

RAZEM: 7,16 m²

POWIERZCHNIA UŻYTKOWA: 7,16 m²

ADRES:
MARKI 05-270, UL. LISA KULI dz.nr ew. 81/2, obr.ew. 04-11
INWESTOR:
Manese Pisarscy Sp. z o.o. ul.Zajązcka 26A, 05-270 Marki

ZA ZGODNOŚĆ
ZE STANEM FAKTYCZNYM
10.12.2025r.

mgr inż. arch. Janusz Szymański
upr. bud. nr SI-546/83
w specjalności architektonicznej
do projektowania bez ograniczeń

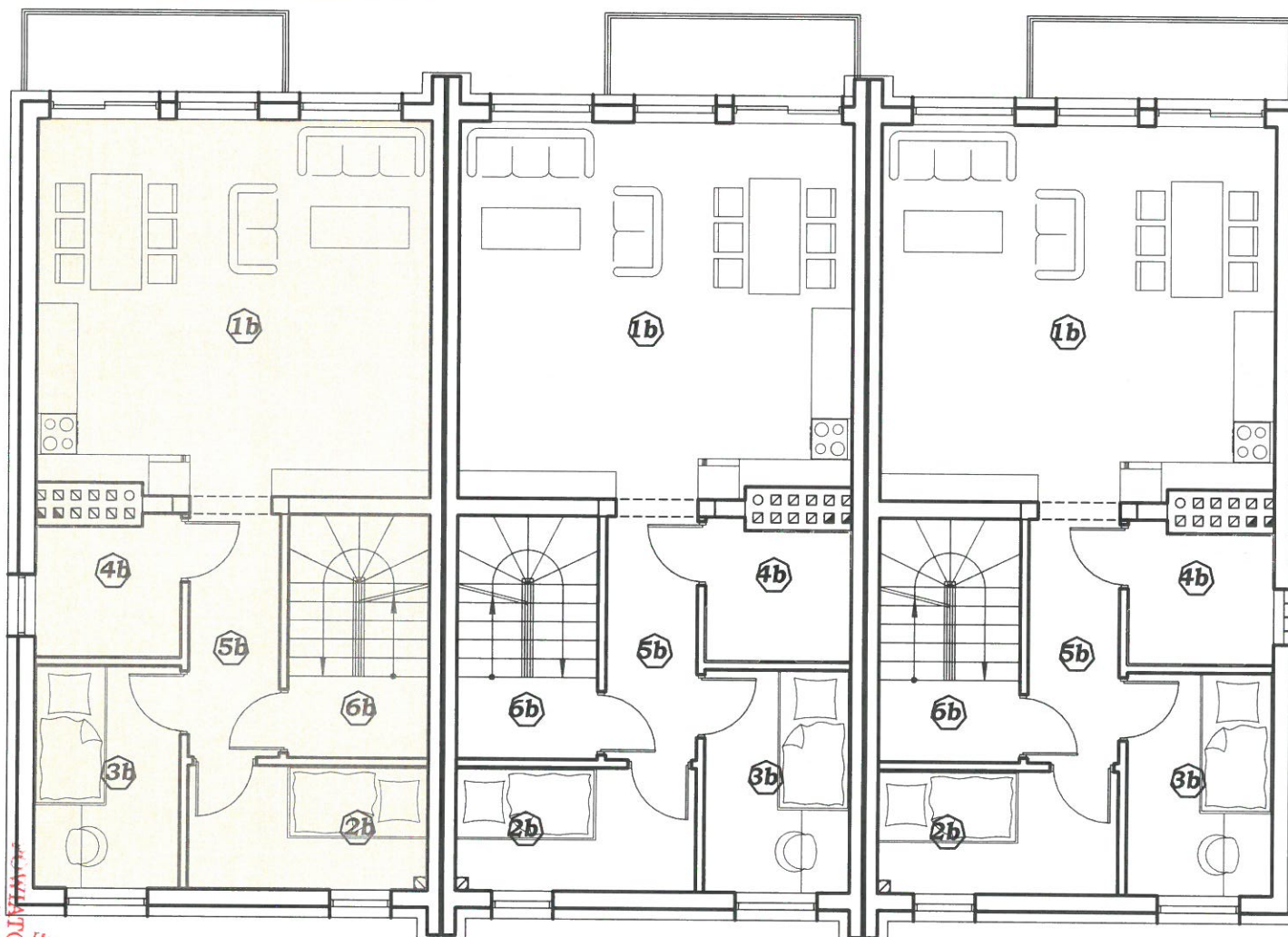
Wymiary pomieszczeń i lokalizację urządzeń
podano na podstawie projektu budowlanego.
Wymiary podano zgodnie z normą
PN-ISO 9836:2017

BIUROSTYWU
WYDZIAŁ BUDOWNICTWA
05-250 Radzimin
ul. Komnatna 8A

MARKI, UL. LISA KULI
BUDYNEK NR 97A

BUDYNEK NR 97

BUDYNEK NR 97B



BUDYNEK 97, 97A, 97B
(DLA WSZYSTKICH TAKIE SAME)
POWIERZCHNIA 1 PIĘTRA

Lokal 2 - 418,72 m²

- 1b. Salon z aneksem kuchennym 30,92 m²
- 2b. Pokój 6,16 m²
- 3b. Pokój 6,76 m²
- 4b. Łazienka 3,92 m²
- 5b. Komunikacja 4,87 m²
- 6b. Schody 3,57 m²

RAZEM: 56,20 m²

POWIERZCHNIA UŻYTKOWA: 56,20 m²

ADRES
MARKI 05-270, UL. LISA KULI dz.nr ew. 81/2 , obr.ew. 04-11
INWESTOR
Manese Pisarscy Sp. z o.o. ul.Zajączka 26A, 05-270 Marki

ZA ZGODNOŚĆ
ZE STANEM FAKTYCZNYM
10.12.2025r.

mgr inż. arch. Janusz Szymański
opr. bud. nr SI-546/83
w specjalności architektonicznej
do projektowania bez ograniczeń

Wymiary pomieszczeń i lokalizację urządzeń
podano na podstawie projektu budowlanego.
Wymiary podano zgodnie z normą
PN-ISO 9836:2017

RZUT I PIĘTRA

STARSZYSTWA
WYDZIAŁOWE W WOŁOMIŃCE
Wydział Budowlany
05-250 Radzymin
ul. Komuny 9A

MARKI, UL. LISA KULI

BUDYNEK NR 97

BUDYNEK NR 97A

BUDYNEK NR 97B

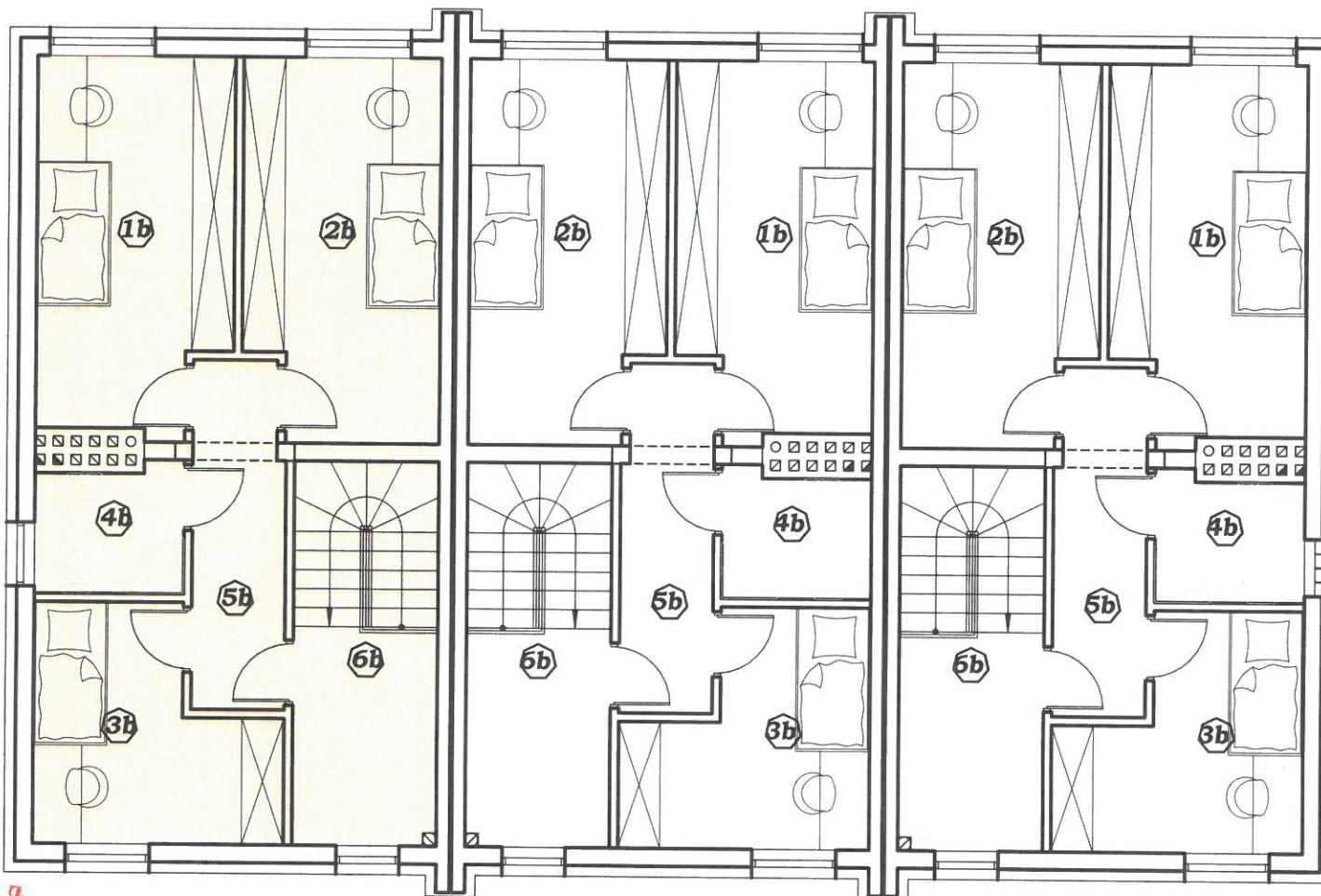
BUDYNEK 97, 97A, 97B
(DLA WSZYSTKICH TAKIE SAME)
POWIERZCHNIA PODDASZA

Lokal 2 - 118,72 m²

- 1b. Pokój 14,01 m²
- 2b. Pokój 14,39 m²
- 3b. Pokój 9,75 m²
- 4b. Łazienka 3,50 m²
- 5b. Komunikacja 6,24 m²
- 6b. Schody 7,47 m²

RAZEM: 55,36 m²

POWIERZCHNIA UŻYTKOWA: 55,36 m²



ADRES
MARKI 05-270, UL. LISA KULI dz.nr ew. 81/2, obr.ew. 04-11
INWESTOR
Manese Pisarscy Sp. z o.o. ul. Zajączka 26A, 05-270 Marki

ZA ZGODNOŚĆ
ZE STANEM FAKTYCZNYM
10.12.2025r.

mgr inż. arch. Janusz Szymański
upr. bud. nr SI-546/83
w specjalności architektonicznej
do projektowania bez ograniczeń

Wymiary pomieszczeń i lokalizację urządzeń
podano na podstawie projektu budowlanego.
Wymiary podano zgodnie z normą
PN-ISO 9836:2017

RZUT PODDASZA